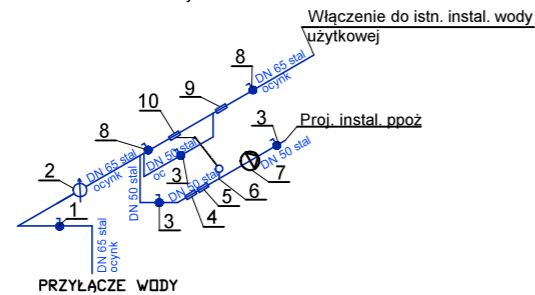
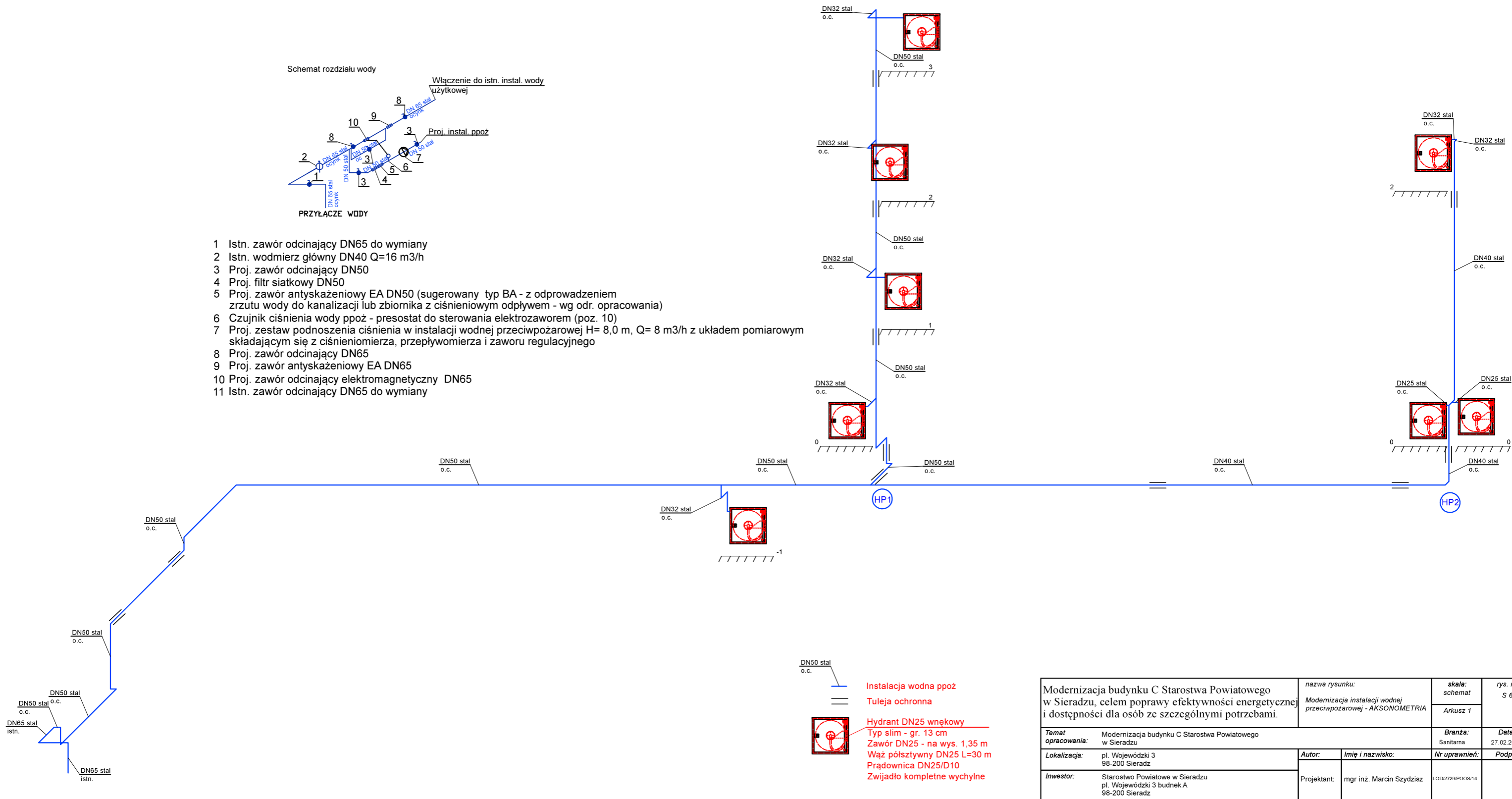


Schemat rozdziału wody



- 1 Istn. zawór odcinający DN65 do wymiany
- 2 Istn. wodomierz główny DN40 Q=16 m³/h
- 3 Proj. zawór odcinający DN50
- 4 Proj. filtr siatkowy DN50
- 5 Proj. zawór antyskażeniowy EA DN50 (sugerowany typ BA - z odprowadzeniem zrzutu wody do kanalizacji lub zbiornika z ciśnieniowym odpływem - wg odr. opracowania)
- 6 Czujnik ciśnienia wody ppoż - presostat do sterowania elektrozaworem (poz. 10)
- 7 Proj. zestaw podnoszenia ciśnienia w instalacji wodnej przeciwpożarowej H= 8,0 m, Q= 8 m³/h z układem pomiarowym składającym się z ciśnieniomierza, przepływomierza i zaworu regulacyjnego
- 8 Proj. zawór odcinający DN65
- 9 Proj. zawór antyskażeniowy EA DN65
- 10 Proj. zawór odcinający elektromagnetyczny DN65
- 11 Istn. zawór odcinający DN65 do wymiany



Modernizacja budynku C Starostwa Powiatowego w Sieradzu, celem poprawy efektywności energetycznej i dostępności dla osób ze szczególnymi potrzebami.		nazwa rysunku: Modernizacja instalacji wodnej przeciwpożarowej - AKSONOMETRIA		skala: Arkusz 1	rys. nr. S 6
Temat opracowania:	Modernizacja budynku C Starostwa Powiatowego w Sieradzu	Autor:		Imię i nazwisko:	Data: 27.02.2023
Lokalizacja:	pl. Wojewódzki 3 98-200 Sieradz	Projektant:	mgr inż. Marcin Szydysz	Nr uprawnień:	Podpis:
Investor:	Starostwo Powiatowe w Sieradzu pl. Wojewódzki 3 budnek A 98-200 Sieradz	L0012729POOS/14			